

Una publicación de la Caja de Previsión Social de los Profesionales de la Ingeniería de la Provincia de Santa Fe. 1° Circunscripción

sms
N° 10
SEPTIEMBRE
2017

sms

Sumamos



MI

Mutual Ingeniería

Mutual
Ingeniería

tuya
y mía



Caja DE Ingeniería MUTUAL Ingeniería

Santa Fe · 1° Circunscripción

Asociación Mutual Afiliados a la Caja de Ingeniería



MACRO



Caja DE Ingeniería
Santa Fe · 1ª Circunscripción

DIRECTORIO
PERÍODO 03-07-2017 al 10-07-2018

DIRECTORES TITULARES
PRESIDENTE
Arq. Amaro Enrique Busatto

VICEPRESIDENTE
Ing. Agrón. Gerardo F. Severín

SECRETARIO
Arq. Oscar L. Ezcurra

VOCAL TITULAR
Ing. Civil y Lab. Gustavo C. Balbastro

VOCALES SUPLENTE
- Ing. Agrón. Oscar D. Aschieri Sasia
- Ing. Qco. Julio Cesar Penno
- Ing. en Const. Rodolfo E. Mezio
- Ing. en Const. Guillermo A. Marchetti

REPRESENTANTES DE ADHERENTES JUBILATORIOS TITULARES
- Ing. Agrim. Néstor Ángel Milesi
- Téc. Const. Elbio Rubén Roldán

SUPLENTE
- Téc. Const. Juan Manuel Iozia
- ~~Téc. Const.~~ Francisco D. González



MUTUAL Ingeniería
Asociación Mutual Afiliados a la Caja de Ingeniería

DIRECTORIO
PERÍODO 28-04-2016 al 30-04 2020

PRESIDENTE
Arq. Oscar L. Ezcurra

SECRETARIO
Ing. Agrón. Gerardo F. Severín

TESORERO
Arq. Graciela V. Mantovani

VOCALES TITULARES
1º Vocal: Arq. Amaro E. Busatto
2º Vocal: Ing. Agrim. Néstor ~~Ángel~~ Milesi
3º Vocal: Ing. Agrim. Aron Vaisman Tello

VOCALES SUPLENTE
1º Vocal: Ing. ~~Agrim.~~ Marcelo César Codesal
2º Vocal: Arq. María Del Carmen Rodríguez
3º Vocal: Téc. Mec. Omar ~~Antonio~~ Bonacci

JUNTA FISCALIZADORA
Fiscal Titular 1º
Arq. Waldemar Giacomino
Fiscal Titular 2º
Arq. Mario D. Anselmi
Fiscal Titular 3º
Arq. Francisco D. González
Fiscal Suplente 1º
Mmo. Luis Enrique Ferreyra
Fiscal Suplente 2º
Ing. en Const. Eduardo J. R. Borlle



Circulo Socio Cultural de los Profesionales Pasivos de la Caja de Previsión Social de la Ingeniería de la Provincia de Santa Fe. Ira. Circunscripción



Colegio de Profesionales de la Ingeniería Civil de la provincia de Santa Fe.



Colegio de Arquitectos de la Provincia de Santa Fe.



Colegio de Ingenieros Agrónomos de la Provincia de Santa Fe.



Colegio de Ingenieros Especialistas de la Provincia de Santa Fe.



Colegio de Profesionales de la Agrimensura de la Provincia de Santa Fe.



Colegio de Profesionales de Maestros Mayores de Obras y Técnicos de la Provincia de Santa Fe.

6 *Los 10 números de SMS*

8 *Cambio de Autoridades*

10 *Federación de Entidades
Profesionales de Seguridad Social*

13 *Caja - Banco Hipotecario*

14 *¿Trabajas en relación de depen-
dencia o de forma autónoma?*

16 *Categorías Previsionales*

19 *Atención médica directa*

24 *Reintegros desde nuestra web*

29 *Mutual Ingeniería. Mia y tuya*

Indice
sms
Sumamos



• **Propietario**

SMS es una publicación propiedad de la Caja de Previsión Social de los Profesionales de la Ingeniería de la Provincia de Santa Fe, 1ª Circunscripción, con domicilio legal en calle San Jerónimo 3033 de la ciudad de Santa Fe, Argentina.

Se prohíbe la reproducción parcial o total del material contenido en SMS sin citar la fuente.

• **Director responsable**

María Julia Martín y Rita Eleonor Ortiz

• **Régistro DNA N° 5289910**

• **Edición N° 10. Sep. 2017**

• **Idea y diseño**

Carrillo-Mascali
info@ncm.com.ar

• **Impresión**

Imprenta RUVI S.A.

Cuit: 30709318701
Santiago de Chile 2020, (3000) Santa Fe

El 25 de julio nuestra institución fue sede de un encuentro de Cajas Previsionales de la provincia de Santa Fe. Este evento tuvo el objetivo fundamental de analizar y discutir entre todos los participantes, el presente y futuro de los sistemas previsionales que se administran en la región.

Lejos de ser un hecho aislado, este acontecimiento pertenece a una serie de reuniones que se han realizado y continuarán a lo largo del año, con el compromiso de forjar acciones que velen por los regímenes de jubilaciones y pensiones que hoy nos atraviesan.

La previsión social no solo está siendo analizada en Argentina, sino que es un tema que preocupa y ocupa a muchas naciones del mundo. Hay países que han hecho reformas estructurales en esta esfera con el fin de hacerla sostenible en el tiempo.

En los últimos siete años se registraron cambios en distintas variables sociales que dirigen el rumbo previsional.

Muchas de estas medidas escapan a nuestra situación actual, pero es importantes tenerlas en cuenta para saber dónde estamos y que es lo que sucede en el contexto mundial.

Como Directorio de esta Caja estamos comprometidos con el futuro de nuestros profesionales, no solo en su etapa activa sino también en su futuro como beneficiarios de jubilaciones y pensiones.

Velamos por los derechos de quienes componen nuestra comunidad y como actores de esta sociedad sabemos que los cambios en jubilaciones y pensiones nos afectan de manera directa.

Continuaremos sembrándonos inquietudes que tengan como núcleo a la previsión social y realizaremos acciones que nos lleven a reflexionar sobre las directrices que nos empujan a crecer y continuar vigentes como institución modelo.

Directorio Caja de Ingeniería
Septiembre de 2017.

de 10

Llegamos a la décima edición de la Revista SMS y lo celebramos.

Esta vía de comunicación se ha transformado en un puente que nos une con los afiliados que componen Caja y Mutual Ingeniería. Nos brinda la posibilidad, de transmitir información pertinente a ambas instituciones, como también de estar más cerca, de poner al alcance de la mano todos los beneficios que han sido diseñados y pensados en pos de nuestra comunidad.



de 10

Cada uno de los números guarda una historia, una etapa que construimos gracias al apoyo de quienes día a día confían en ambas entidades.

Seguiremos por este camino, el de dar a conocer cada una de las acciones que llevamos a cabo, el de estar junto al afiliado y el de fortalecer día a día nuestro compromiso de servicio.



Elecciones 2017

Cambio de Autoridades

Ante el proceso electoral que se lleva a cabo en julio, Caja de Ingeniería renovó parte de su directorio.

Crecemos, para cuidar tu salud
Un valor que hace 90 años **no cambiamos**



**CENTRO DE ORTOPEDIA
Y TRAUMATOLOGIA SANTA FE**

- Traumatología y Ortopedia
- Traumatología Deportiva
- Medicina del Deporte
- Kinesiología y Fisioterapia
- Rehabilitación Osteoarticular



**CENTRO DE DIAGNOSTICO
Y REHABILITACION SANTA FE**

- Cardiología
- Neumonología
- Endocrinología
- Obesidad
- Actividad Física Programada
- Rehabilitación Cardiopulmonar

San Martín 3169 · SANTA FE · ☎ (0342) 458 4544 · 453 9166

Este año la institución desarrolló un nuevo proceso electoral, en el cual se renovaron autoridades para ambos regímenes.

Comenzó en el mes de abril cuando se pusieron a disposición del afiliado los padrones del cuerpo electoral, que daban cuenta de quienes se encontraban en condiciones de elegir y ser electos. Los documentos fueron elaborados en base a la información disponible en esta entidad y la remitida por los Colegios Profesionales.

A partir de esta acción, la Caja abrió la posibilidad de presentar las listas de candidatos para renovar en el régimen asistencial, cargos de dos directores titulares y dos directores

suplentes; mientras que, en el régimen jubilatorio, un director titular y director suplente.

Vencido el plazo de presentaciones, que tuvo lugar hasta el 2 de mayo, la institución solo tuvo ingreso de la lista COLEGIOS y JUBILADOS, la cual fue debidamente oficializada. Por ello, los actos comiciales estipulados para el 1 de junio no se llevaron a cabo y se proclamó como ganadora a la única lista presentada.

Nuevas autoridades en el Directorio

El 3 de julio, ante la firma de un acta de acuerdo, asumieron las nuevas autoridades que componen el Directorio de esta Caja. Los profe-

sionales proclamados son:

RÉGIMEN ASISTENCIAL TITULARES

Arq. Amaro Enrique Busatto
Ing. Agrón. Gerardo Francisco Severin

SUPLENTES

Ing. En Const. Rodolfo Enrique Mezio
Ing. En Const. Guillermo Agustín Marchetti

RÉGIMEN JUBILATORIO TITULAR

TCN. Elbio Rubén Roldán

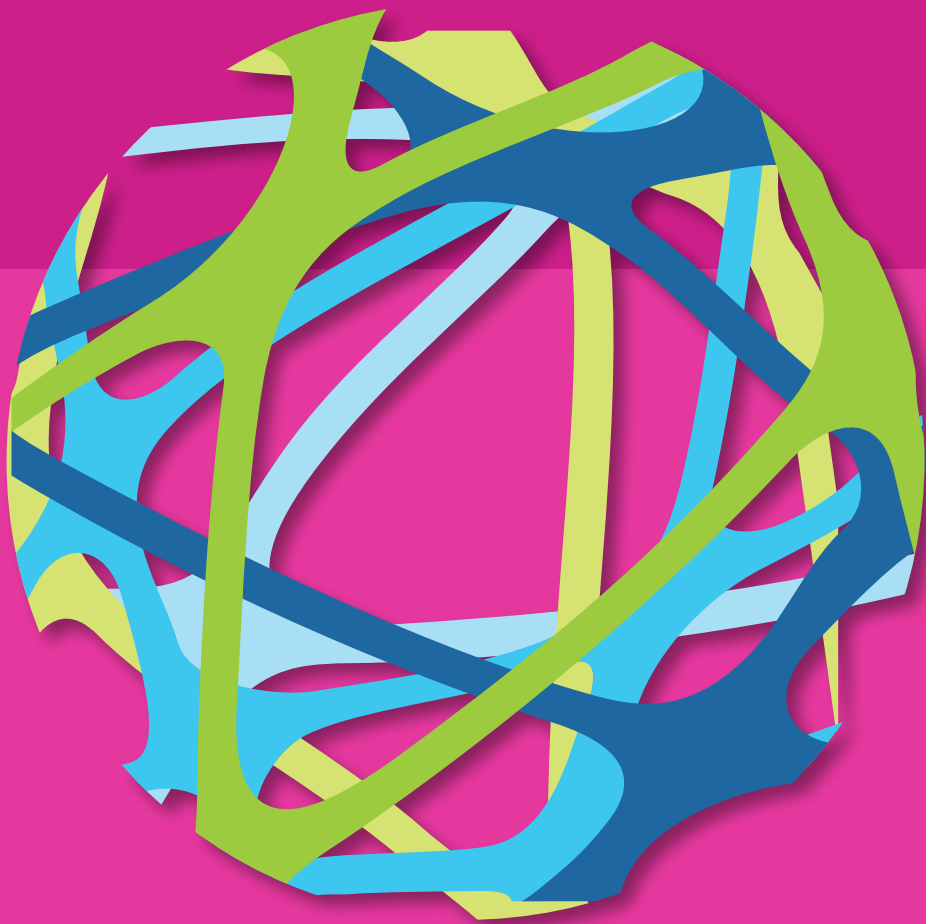
SUPLENTE

Arq. Francisco Daniel González



**SANATORIO
GARAY**

Rivadavia 3130. Santa Fe. Capital
Tel: 0342 - 4552360 (LR)



Federación de Entidades Profesionales de Seguridad Social

A partir de la escisión acordada con el Fondo Solidario de Salud, las Cajas de Ingeniería de nuestra provincia conformaron una nueva entidad para continuar brindando cobertura en trasplante e implante de prótesis.

Nueva institución a su SERVICIO

En el año 2015 ambas Cajas Previsionales plantearon ante la Federación Argentina de Entidades Profesionales para el Fondo Solidario de Salud inquietudes que tenían como fundamento la asimetría que percibían en comparación con las demás asociadas que no prestan servicios de salud a sus afiliados.

Ante esta situación, se propuso la escisión de aquella entidad y la formación de una nueva que, integrada por **las Cajas de Ingeniería de la 1° y 2° Circunscripción**, reemplace los servicios del llamado Fondo Solidario de la Salud.

El 30 de diciembre de 2016, luego de la Resolución de la Inspección General de Personas Jurídicas de la Provincia de Santa Fe, la Federación de Entidades Profesionales de Seguridad Social inició sus actividades. Tiene domicilio en nuestra ciudad Capital y su patrimonio inicial se compuso de la proporción de los aportes efectuados por ambas Cajas al antiguo Fondo, los cuales fueron transferidos a la actual institución.

Al servicio de la salud

La nueva entidad tiene como misión brindar, desde este año, respuesta a quienes tienen necesida-

des económicas para afrontar actos quirúrgicos de ablación, trasplantes o implante de prótesis.

¿Cómo actúa en nuestra Caja?

Todos los afiliados a Salud Ingeniería y quienes pertenecen al Régimen Jubilatorio y optaron por acceder a este beneficio **opcional**, cuentan con el respaldo asistencial de la Federación.

Salud Ingeniería + Federación

Ante la solicitud de cobertura de las prestaciones antes mencionadas, el Régimen Asistencial adicional al reconocimiento del Plan que tiene el afiliado, el subsidio de la Federación. Este procedimiento se realiza de forma automática.

En caso de tratarse de un procedimiento realizado con un profesional o institución médica que no cuenta con convenio directo con la Caja, la cobertura se brinda a través de la modalidad de reintegro, de acuerdo a los montos asignados por la nueva entidad.

Régimen Jubilatorio + Federación

Quienes opten por estar adheridos a la Federación y no posean el Régimen de Salud de esta Caja, pueden solicitar el subsidio correspondiente, presentando en las oficinas

de Sede Santa Fe o Delegaciones, pedido médico, estudios, protocolo quirúrgico y factura con el importe de la prestación.

Adhesión al Beneficio

Los afiliados al sistema previsional de Caja de Ingeniería, que deseen adherirse a este beneficio podrán hacerlo pagando una cuota mensual que se incluirá dentro de su boleta de aporte personal.

La inscripción a este servicio se puede realizar de forma presencial o mediante correo electrónico a jubilatorio@cajaingenieria.org

La importancia de estar protegidos por una entidad confiable, nos hace transitar cada etapa de la vida de manera plena.



REUNIÓN DE CAJAS PREVISIONALES EN NUESTRA SEDE

En el mes de julio, la comisión de cajas realizó una nueva reunión para debatir el futuro previsional.



En esta oportunidad, nuestra Caja fue sede de este evento.

El 25 de julio, se desarrolló un nuevo encuentro entre distintos entes previsionales de la provincia, con el fin de continuar analizando el presente y el porvenir del sistema de jubilaciones y pensiones.

El salón de eventos de Mutual Ingeniería fue el lugar elegido para el acontecimiento, convocado por la Caja de Jubilaciones de la Provincia de Santa Fe, el cual la tuvo como principal oradora de la jornada.

El objetivo que encuentra este espacio es brindar la posibilidad a los distintos organismos (Caja Provincial, cajas municipales, cajas profesionales) de exponer sus experiencias, puntos de vista y particularidades que ven desarrollarse en cada uno de los sistemas que administran.

Este lugar de debate plantea las distintas inquietudes que surgen en pos de la previsión social para que puedan ser analizadas y trabajadas tanto a nivel provincial como nacional.

Nuevas reuniones están previstas mensualmente, con el compromiso de delinear acciones que permitan pensar en conjunto, el futuro de la previsión social.



RM  **Brokers** S.A.
seguros

“Nuestros servicios comienzan con la contratación de cada póliza”

Sr. PROFESIONAL

Si usted tiene un comercio dedicado a la construcción,

Es uno de nuestros compromisos acompañar a todos los afiliados en cada etapa de su vida. En esta oportunidad le acercamos nuevas posibilidades para crecer junto a su firma, dedicada a la construcción.

sms
13

La Caja lo acompaña

CAJA DE INGENIERÍA Y BANCO HIPOTECARIO POTENCIAN SU NEGOCIO.



Proveedor en el programa de préstamos "Mejor Hogar"

Caja + Banco Hipotecario

Los afiliados que cuenten con una empresa ligada a la construcción, pueden transformarse en uno de los proveedores del programa de créditos "Mejor Hogar", una línea de préstamos de Banco Hipotecario destinada a quienes tengan que realizar compras para refacción o construcción de viviendas. A través de la Caja, el profesional propone su firma para que sea una de las compañías sugeridas por el Banco a los beneficiarios de este programa, a la hora de adquirir los productos y servicios vinculados al universo de la construcción. Este plan de la institución bancaria, brinda a las empresas inscriptas la mantención de sus cuentas corrientes a "costo cero" por un año. En esta oportunidad se consideran los siguientes rubros:

- Maderas y Tableros
- Puertas y Ventanas
- Hierros
- Tabiquería y Techumbre
- Obra Gruesa
- Plomería
- Electricidad
- Herramientas
- Ferretería
- Pinturas
- Baños y Cocinas
- Pisos

INFO-DE CONTACTO:

Para ingresar a este nuevo programa, lo invitamos a comunicarse con nosotros, de lunes a viernes de 7:30 a 13 hs.

al **0342-4521779** ó a **comunicacion@cajaingenieria.org**.

¿Trabajás en *Relación de* *Dependencia* *o de forma* autónoma?

Al momento de realizar trabajos en relación de dependencia surgen preguntas en torno al futuro previsional. En este artículo todas las respuestas

¿Qué formas tiene el profesional para desarrollar su labor?

Los profesionales pueden desarrollar su trabajo de dos maneras: de forma independiente **o** en relación de dependencia. Ambas pueden practicarse simultáneamente o en distintas etapas de la carrera del matriculado.

Estas formas de trabajo, ¿implican diferentes matrículas?

Sí, al momento de colegiarse, la persona puede optar por distintos niveles de matrícula:

PLENAS O ACTIVAS

Estas lo habilitan a realizar su labor de manera independiente y a ejercer la profesión en relación de dependencia.

DEBILITADAS, DIFERENCIALES, SEMIPLENAS O ADHERENTES:

Estas limitan al profesional a desempeñarse en el libre ejercicio de

la Profesión y solo conciben el desarrollo laboral bajo dependencia, no pudiendo firmar ningún tipo de expediente.

Ante esto, ¿cómo se vincula el profesional con la Caja?

Los matriculados que están desarrollando la actividad profesional de forma independiente tienen la obligación de realizar sus aportes previsionales a Caja de Ingeniería. Éstos se componen por el aporte personal que se realiza de forma mensual, según la categoría en la que se encuentra el afiliado y el aporte profesional del 17% derivado de los honorarios por trabajos que realizó. Ambos componen la categoría que forja el futuro haber jubilatorio.

Por otra parte, quienes se encuentran en relación de dependencia y tienen una matrícula diferencial, no pueden realizar sus contribuciones previsionales a esta Caja, ya que no están contemplados en nuestra ley **regente**. En caso de estar en este régimen laboral, pero contar con matrícula activa o plena, el profesional tiene el deber de encontrarse dentro del régimen jubilatorio de Caja de Ingeniería, generando así un doble aporte previsional: uno en este sistema y otro en el cual su empleador este contribuyendo.

Si se genera doble aporte, ¿cómo será el futuro previsional?

En el caso de generarse un doble aporte jubilatorio que no sea simultáneo, el profesional puede, al cabo de su vida activa, percibir dos haberes distintos.

Otra opción, puede ser la reciprocidad de servicios, en la cual la persona solicita el reconocimiento de aportes en ambas dependencias de seguridad social y se convierte en beneficiario de una jubilación proveniente de una de las dos Cajas otorgantes.

Hasta aquí, algunas preguntas y respuestas que nos brindan un panorama más claro acerca del vínculo de los profesionales con Caja de Ingeniería.

Para más información, puede comunicarse de lunes a viernes, de 7:30 a 13 hs. a jubilatorio@cajaingenieria.org o al **0342-4521779**. También puede consultar vía **WhatsApp** al **342-5250305**



CONCURSO

HOMBRES Y MUJERES DE LA INGENIERÍA ESPECIALISTA

1817-2017 Bicentenario del Cruce de los Andes y de la Gesta Libertadora

ENSAYO HISTÓRICO DE INVESTIGACIÓN

*Fecha límite: 28/02/2018

PREMIO

\$ 20.000 + **Publicación**
de un resumen en la Revista CIE

Tema

VIDA
y
OBRA
de un ingeniero/a especialista

cie

Consultas, bases y condiciones:

☎ (0342) 459-7021 / 458-1600

🌐 www.especialistas.org.ar

@ comunicacion@especialistas.org.ar

📘 Colegio Ing. Especialistas Sta.Fe

Categorías Previsionales

Todo lo que hay que saber

En el mes de diciembre es cuando el profesional puede optar por cambiar de categoría jubilatoria. A continuación, toda la información que necesita saber.

La “categoría” es la unidad de medida que se utiliza para determinar el valor en pesos de los aportes y de las prestaciones jubilatorias. Los aportes de los afiliados que ingresan por cuotas mensuales o vía honorarios generan una determinada categoría que servirá de base para el otorgamiento del beneficio previsional.

En el mes de diciembre, la Caja habilita, a todos los profesionales, la opción de cambiar la categoría en la que se encuentran.

Esto no solo modifica el monto de sus aportes personales mensuales, sino que también cambia el rumbo de su futuro haber jubilatorio. Los afiliados al régimen jubilatorio poseen seis categorías en las cuales pueden encontrarse, tres de las cuales son obligatorias y tres optativas. Estas son:

1 CATEGORÍA 1
• Desde la matriculación y durante los dos años siguientes

2 CATEGORÍA 2
• Desde el cuarto año de matriculación.

3 CATEGORÍA 3
• A partir del décimo año de matriculación.

El cambio de categoría se puede realizar de dos maneras. Si la persona se encuentra dentro de una de las tres categorías obligatorias, puede optar por evolucionar a una de las categorías optativas (4,5 ó 6). En caso de ya haber adquirido un cambio de categorización, pero desea deshacer la medida, puede volver aquella que le corresponde por años de matriculación.

Vale aclarar que para poder hacer dicho cambio la persona debe tener una permanencia de 12 meses en la misma categoría.

¿Cómo calcular el haber jubilatorio?

Todos los afiliados que se encuentran activos pueden realizar un cálculo estimativo de su futuro haber previsional.

Para realizarlo deben tener en cuenta dos variables fundamentales: Valor de la Categoría Base y Categoría Promedio que posee.

Mientras que la primera es dictaminada por el Directorio año a año, la segunda es el promedio de las categorías logradas por el aporte personal y el realizado por honorarios profesionales. Esta puede encontrarse en el sistema Mi Caja Online.

4 CATEGORÍA 4
• Optativa

5 CATEGORÍA 5
• Optativa

6 CATEGORÍA 6
• Optativa

La fórmula de cálculo utilizada es **CATEGORÍA BASE x CATEGORÍA PROMEDIO = HABER JUBILATORIO ESTIMADO**

Vale aclarar que este monto obtenido solo es estimativo. El haber real es calculado por el área previsional al cabo de la vida profesional del afiliado.

VALORES DE LA DISTINTAS CATEGORÍAS

Si usted está considerando la posibilidad de realizar un cambio de Categoría, desde Caja de Ingeniería le brindamos los actuales valores que rigen para las mismas:

- CATEGORÍA 1:** \$847
- CATEGORÍA 2:** \$1.414
- CATEGORÍA 3:** \$1.981
- CATEGORÍA 4:** \$2.548
- CATEGORÍA 5:** \$3.115
- CATEGORÍA 6:** \$3.682

*Valores vigentes a septiembre de 2017.



La importancia de estar en contacto

CERTIFICADO DE SUPERVIVENCIA

Este es uno de los documentos más importantes para quienes son beneficiarios de nuestras jubilaciones y pensiones.

Este nos permite conocer el estado de nuestros afiliados, sus cambios de datos personales y por sobre todas las cosas, reafirmar cada tres meses

que continuamos en contacto.

Actualmente, existen dos maneras de realizar la actualización del Certificado: de manera presencial en nuestras oficinas de Sede o Delegaciones o completando el documento en una Dependencia Municipal y

enviándolo a través de correo postal o con comisionista.

Vale aclarar que, si no se presenta el mismo, el Régimen Jubilatorio puede suspender el pago de los haberes hasta registrar el ingreso del documento.

COLGALO EN LA PARED PARA NO OLVIDARLO

Del 1 de diciembre al 15 de enero, todos los matriculados que se encuentren dentro del Régimen Jubilatorio pueden presentar su solicitud para realizar la **Cancelación Anticipada de Aportes Jubilatorios**.

Este beneficio permite a los afiliados que ingresaron aportes por honorarios profesionales en 2017, utilizar el 13% para cancelar cuotas de aportes mensuales del año 2018.

Quienes deseen utilizar esta opción que brinda Caja de Ingeniería, deben completar el formulario que se encuentra en nuestra página web (www.cajaingenieria.org/activos-cancelacion-anticipada) y

presentarlo en nuestras oficinas.



Es importante tener en cuenta que para que la Cancelación Anticipada se aplique, el afiliado no debe

registrar deuda a enero de 2018 en ambos regímenes y tiene que renovar su matrícula anual.

Para más información, puede comunicarse de lunes a viernes, de 7:30 a 13 hs. a jubilatorio@cajaingenieria.org o al **0342-4521779**. También puede consultar vía **WhatsApp** a **342-5250305**

atención
médica

directa

SUMAMOS

PRESTADORES

Uno de los grandes beneficios que ha sumado Salud Ingeniería en este año es la Atención Médica Directa, que permite a los afiliados acceder a las prestaciones que necesitan presentando, solamente, ante el profesional su credencial de Caja de Ingeniería. Este servicio único, no solo agiliza los procesos para que la persona puede recibir la atención médica que necesita, sino que también permite que no tenga que con-

currir a nuestras oficinas para tramitar autorizaciones de prácticas. Actualmente, esta modalidad de atención se encuentra disponible para la realización de **análisis bioquímicos en todos los laboratorios del departamento La Capital.**

Para las consultas y prácticas médicas directas, el sistema está en vigencia en:

CIUDAD DE SANTA FE

- Centro de Tecnología Diagnóstica
- Centro de Gastroenterología
- Dr. Bonfanti
- CIMBI
- Clínica de Flebología
- Clínica de Ginecología y Maternidad Central
- Clínica de Nefrología, Urología y Enfermedades Cardiovasculares
- Clínica del Valle
- Diagnomed
- Diagnosis S.A.
- Diagnóstico por Imágenes
- Dr. Diego Martin - Gastroenterología
- GAUSS Imágenes Médicas
- Instituto Oftalmológico del Litoral

- Instituto de Otorrinolaringología
- Instituto Rontgen
- La Torre Diagnóstico por Imágenes
- Sanatorio Español
- Sanatorio Garay
- Sanatorio Santa Fe
- Sanatorio San Gerónimo
- Traumacenter

CIUDAD DE SANTO TOMÉ

- Sanatorio Santo Tomé
- Servicios Médicos Santo Tomé
- TEMA

CIUDAD DE SUNCHALES

- Clínica ATILRA Diez de Septiembre

¿Cómo utilizar Atención Médica Directa?

Para utilizar este servicio, el afiliado debe contar con su Credencial de Caja de Ingeniería, en la que se encuentran los datos de afiliación.

En el momento de acceder a una prestación, la persona tiene que concurrir al instituto de salud elegido y presentar su carnet de identificación ante la secretaria o el profesional. Si se trata de una práctica médica, deberá adjuntar la prescripción correspondiente.

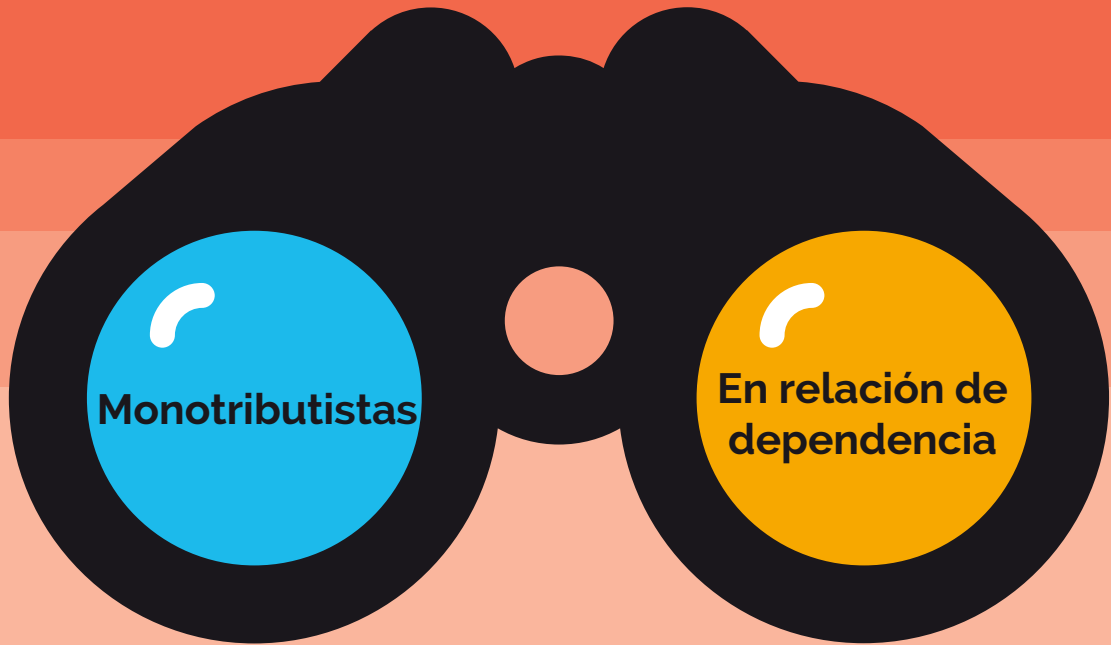
Las autorizaciones las realizará el centro médico mediante un sistema online y tendrán aprobación automática o pasarán a auditoría médica.

Una vez autorizada, el afiliado podrá acceder a una copia impresa en la cual la parte superior quedará para el profesional médico y la inferior para que el paciente puede abonar el coseguro correspondiente.

Vale aclarar que, en caso de no tener este comprobante, puede acceder a su boleta de coseguro en el sistema de Mi Caja Online.

Por consultas sobre Atención Médica Directa, puede comunicarse de lunes a viernes, de 7:30 a 13 hs. a **salud@cajaingenieria.org** ó al **0342-4521779**. También puede realizar sus consultas por WhatsApp al **342-5250305**.





un lindo panorama

Si usted se encuentra en relación de dependencia o es monotributista, esta información le interesará.

Los profesionales que tengan cualquiera de estas dos condiciones cuentan con un aporte obligatorio que se destina a una Obra Social en particular.

Ante este panorama, Salud Ingeniería posibilita a aquellos profesionales, a aprovechar los aportes obligatorios que realiza para ser parte de nuestro sistema asistencial.

A partir de un procedimiento que se realiza en nuestra institución, el afiliado titular y su cónyuge pueden

derivar a Caja de Ingeniería sus aportes y beneficiarse reduciendo el valor de la cuota de afiliación al Régimen de Salud.

Para el caso de los trabajadores en relación de dependencia, esta posibilidad abarca a las distintas Obras Sociales a las que se encuentre aportando con excepción de aquellas que sean provinciales (IAPOS) y de universidades nacionales.

¿Cómo solicitar la derivación de aportes?

Para acceder a este beneficio, el afiliado debe acercarse a las oficinas de Sede Santa Fe o Delegaciones con su último recibo de haberes o constancia de pago de monotributo y el DNI. En caso de tener el deseo de incorporar a su cónyuge debe presentar la misma documentación. Una vez iniciado el trámite, el equipo de trabajo de Caja completará los procedimientos correspondientes para que pueda realizarse la derivación ~~correspondiente~~.

Gracias Juan Espíndola

Toda una vida dedicada a la entrega y al servicio.

El 30 de junio, el Sr. Juan Espíndola dejó nuestra institución para comenzar una nueva etapa superadora como jubilado. Desde el equipo de Caja y Mutual Ingeniería sentimos el orgullo de haber compartido día a día su entrega y dedicación a ambas entidades.

El último día de su labor profesional, se decidió brindarle una despedida digna de su paso por este lugar. Desde muy temprano, compañeros y afiliados dieron a él muestras de lo que ha significado para la Caja y Mutual.

Al finalizar la jornada, se desarrolló un pequeño ágape en presencia de Directivos, familiares y excompañeros de Juan, quienes dedicaron unas afectivas palabras para él.

Hoy, sus pasos son ejemplo para todos los que formamos el equipo de trabajo de Caja y Mutual Ingeniería y es de nuestra profunda intención que pueda disfrutar de la mejor manera, este nuevo comienzo que le espera.



sms
21



PENSÁ EN TU FUTURO.
HABLEMOS
DE TUS AHORROS.



0800 777 2299
pilayinversiones.com



PILAY
INVERSIONES

FIDEICOMISO FINANCIERO PILAY I y II. El Programa Global de Fideicomisos Inmobiliarios PILAY fue autorizado por resolución N° 17.179, N° 17.241 de la CNV. Las series I y II fueron autorizadas por Providencias de su Directorio del 31.01.2014, 05.05.2015 y 11.08.2016 respectivamente. No constituyen un fondo común de inversión, ni se encuentran alcanzadas por la ley 24.083. Tales autorizaciones sólo significan que se ha cumplido con los requisitos en materia de información. PILAY S.A. es una sociedad inscrita como Fiduciario Financiero en la CNV bajo el N° 52. Para más información www.cnv.gob.ar.



NO

**al cobro indebido
de plus médico**

TRABAJANDO EN POS DE SUS DERECHOS.

La Mesa de Financiadores de la Salud en contra del Cobro Indebido.

La Mesa Coordinadora de Entidades Financiadoras de la Salud reafirma su compromiso de luchar, en forma unificada, contra la deshonesto práctica de cobro de adicionales indebidos y demás prácticas abusivas que van en contra de los compromisos asumidos por los prestadores y que afectan el acceso a los servicios de salud de muchos ciudadanos. Los beneficiarios acceden a las prestaciones que brindan las obras sociales, componentes de esta Mesa Coordinadora, con la confianza de contar con una cobertura de calidad que incluya la atención oportuna, el trato adecuado y la inexistencia de requerimientos extras por parte de los prestadores, que signifiquen discriminación en la atención, cobros indebidos o la existencia de

condicionantes no autorizados por los convenios que los vincula con la obra social.

Por otra parte, para procurar que el acceso a la atención se realice de acuerdo a las pautas establecidas, las obras sociales mantienen una adecuación constante de los aranceles de cada una de las prácticas que integran su cobertura en acuerdo con los prestadores.

La solicitud de pago de sumas adicionales y demás prácticas que conllevan un cobro de plus encubierto, llevado a cabo por algunos profesionales de la salud, es un atentado contra un sistema asistencial caracterizado por la igualdad, equidad y universalidad, que se ve gravemente lesionado por esta deleznable conducta.

Para las entidades que conforman esta Mesa de Financiadores (**IAPOS, OSUNL, Federada Salud, AMUR, Jerárquicos Salud, El Consejo Profesional de Ciencias**

Económicas, ACA Salud, Sancor Salud, Caja Forense, Caja de Ingeniería y Mutual Luz y Fuerza) estas prácticas no sólo conforman un “abuso” de un “supuesto” derecho médico, sino que también se constituyen como un “acto inmoral y falto de ética”, pues se obtiene un beneficio patrimonial a sabiendas de que el mismo no corresponde.

Esta “estafa al afiliado”, que se realiza en un marco de vulnerabilidad del paciente enfermo o de su entorno familiar; se torna un “acto de mala fe” para con la obra social, en atención a que el profesional voluntariamente firma un convenio o declaración jurada, según el sistema de cada obra social y luego dolosamente no lo respeta. Además, es un “acto de evasión fiscal y previsionar”, en los casos en que las sumas percibidas sean cobradas en “negro” y por lo tanto no existiría registro contable de las mismas.

Las obras sociales cuentan con diferentes mecanismos para que los beneficiarios puedan dejar constancia de estas situaciones y que permitan implementar las medidas necesarias para erradicar esta conducta:

IAPOS: Centro de Reclamos por Prácticas Abusivas completando formulario web en www.santafe.gob.ar/iapos

o comunicándose al **0800 444 4276**

CAJA DE INGENIERÍA: denuncia anónima en www.cajaingenieria.org/denuncia-plus-medico llenando el formulario de denuncia

o llamando al **0342-4521779**

Jerárquicos Salud: comunicándose al

0800 5554844 ó a través de informes@jerarquicos.com

OSUNL: completando formulario de denuncias a través de www.osunl.org.ar

CIENCIAS ECONÓMICAS: a través de www.cpn.org.ar/os/

FEDERADA SALUD: a través de santafe@federada.com o en mesa de ayuda de www.federada.com

CAJA FORENSE: vía e-mail a directorio@cajaforensesantafe.org.ar

SANCOR SALUD: en el centro de atención regional más cercano.

AMUR: comunicaciones@amur.com.ar

MUTUAL LUZ Y FUERZA: completando formulario de **declaración jurada** anónimo.



Desde julio, todos los afiliados a Salud Ingeniería pueden solicitar coberturas por reintegro de manera rápida y simple.

Los afiliados al Régimen Asistencial cuentan con una nueva forma de gestionar sus pedidos de reintegros cuando tengan **factura electrónica**. Ya no es necesario acercarse a la Sede o Delegaciones ni enviar un mail para solicitarlos.

En www.cajaingenieria.org/reintegros-salud

pueden completar el formulario y enviarlo de manera inmediata al área de Salud, para que nuestro equipo lo resuelva dentro de los 15 días.

IMPORTANTE SABER

La modalidad de cobertura por reintegro puede ser utilizada por los afiliados en caso que el profesional médico o la institución, que brindó la prestación, no cuente con convenio directo con el Régimen Asistencial.

Se puede solicitar a Salud Ingeniería el reconocimiento de la misma presentando la factura del importe abonado, la prescripción médica y los resultados de las prácticas, en caso que se hayan realizado procedimientos especializados.

El monto del reintegro se liquidará de acuerdo a valores de aranceles que tienen contemplado la Caja. Si dentro de los 80 días de producido el gasto no se reclama el reintegro que hubiere correspondido, operará la caducidad del derecho.

CL
CASA LOPEZ
CALZADOS

10% de descuento

Hasta **3 cuotas** con todas las tarjetas de créditos de lunes a sábados.

6 y 12 cuotas

Sin recargo ni interés los días jueves, viernes y sábados.

capsf

25
AÑOS

COLEGIO DE ARQUITECTOS
DE LA PROVINCIA DE SANTA FE
DISTRITO 1 SANTA FE

San Martín 1754. 3000. Santa Fe
Lunes a Viernes de 7.30 a 13.15 hs.
Tel: +54 342 458 2003 / 2009
d1comunicacion@capsf.org.ar
www.cad1.org.ar



// COLEGIO DE ARQUITECTOS DE LA PROVINCIA DE SANTA FE - DISTRITO 1 //



VITENE

LA PRIMERA LÍNEA DE NUTRICOSMÉTICA EN ARGENTINA

Ayuda a prevenir
la formación de **arrugas**
y **líneas de expresión**.

HESPERIDINA
LICOPENO
ZINC
VITAMINA E



Una línea nutricosmética elaborada con ingredientes
de la más alta calidad, que cuida y potencia la belleza
de tu piel desde el interior.

www.vitene.com.ar

Suplemento dietario. Suplementa dietas insuficientes.
Consulte a su médico y/o farmacéutico. Atención al consumidor: 0800-444-72666

 gramon millet

Ayuda financiera

Las líneas de Ayuda Financiera pueden ser solicitadas por todos los profesionales que estén dentro del Régimen Jubilatorio y tengan matrícula activa, los beneficiarios de jubilaciones y pensiones y quienes se encuentren afiliados a Salud Ingeniería.

NUEVOS MONTOS

Caja de Ingeniería amplía los montos de sus [empréstitos](#) a fin de continuar con el propósito de ser un empuje más para el crecimiento y realización del profesional.

Desde mayo, todos los interesados, pueden acceder a [empréstitos](#) de hasta \$180.000 y financiarlos hasta en 36 cuotas fijas y en pesos.

PASOS PARA OBTENER UN EMPRÉSTITO

- 1) Descargar la solicitud en www.cajaingenieria.org/ayuda-financiera
- 2) Una vez impreso, completarlo con los datos propios y de garantes. En caso que el monto solicitado sea menor a \$60.000, se requiere un garante; mayor a este monto, son dos los garantes solicitados.
- 3) Presentarse ante sede Santa Fe o Delegaciones con la solicitud com-

pleta y el/los garantes para firmar, en presencia del personal, el documento correspondiente. Además, se debe adjuntar el formulario de adhesión a Transferencia bancaria, para que se realice el pago por ese medio.

5) Dentro de los 10 días de ingresada la solicitud, podrá consultar el otorgamiento del empréstito. De ser favorable, el monto se acreditará en la cuenta bancaria del afiliado.

En todos los casos no deben poseer deuda por ningún concepto en la Caja.

Por otra parte, los garantes para el acceso a empréstitos pueden ser:

- Afiliados a Salud Ingeniería con antigüedad de un año
- Afiliados al Régimen Jubilatorio ya sea que se encuentren en relación de dependencia o ejerzan la profesión de forma independiente.
- Jubilados de nuestra Caja y otras reparticiones
- Personas que no sean afiliadas a nuestra institución y que se encuentren trabajando en relación de dependencia.

Nuestros jubilados y pensionados no tendrán la obligación de presentar garantes.

AIRE ACONDICIONADO / REFRIGERACIÓN / CALEFACCIÓN / VENTILACIÓN / FRÍO COMERCIAL / REPUESTOS / SERVICE



Prono

Ingeniería SA
Aire Acondicionado
Refrigeración

SANTA FE | Avda. Peñaloza 5201 - 0342 4503400
 PARANÁ | Almafuerte 313 - 0343 4390017
www.pronoing.com.ar



VIKINGO

Ortopedia y Cirugía



Material e Instrumental Quirúrgico - Plantillas Ortopédicas - Implantes Traumatológicos

Rivadavia 3118 - Santa Fe - Santa Fe - Tel.: (0342) 452-5918

www.dissersrl.com.ar

STEEL FRAMING
Viviendas Sustentables

Distribución y servicios




disser

para la Construcción

Ahora vas a encontrar *todo para tu casa* en Disser

Revestimientos - Pinturas - Pisos Flotantes - Zocalos - Piedrafina
Yesos y Placas - Aislaciones térmicas y acústicas - Steel Frame

 [dissersrl](https://www.facebook.com/dissersrl)

Steel Frame

ted

TODOS EN DISSER



PISOS FLOTANTES

Alto Tránsito en Melamina, Vinílicos y OB

APROVECHA ESTE BENEFICIO ESPECIAL EN AV. GALICIA 1360 . SANTA FE . 419-1919 - 469-7923

USÁ LA
MUTUAL...
TE CONVIENE

Mutual Ingeniería tuya y mía

MI

Mutual Ingeniería

Quisimos reinventarnos, cambiar nuestra forma de presentarnos con vos. Desde el inicio, la intención de la Mutual fue brindar los mejores servicios para que encuentres en ellos lo que necesitas de una forma rápida, simple y con la mejor calidad. Hoy, luego de años de construir nuestro camino junto al afiliados, podemos afirmar que seguimos optimizandonos y buscando la mejora continua.

Te invitamos a conocer todos los beneficios que tenemos, para disfrutar cada etapa de tu vida con nosotros. Queremos estar en tus logros, alegrías y momentos importantes.

Mutual es mucho más que una institución, es una aliada tuya y de tu familia.

Es tuya y es mía.

Consultorios Odontológicos:

Etapa de
Mejora
Continua



TURNOS

De lunes a jueves, de 8 a 16 hs.
Viernes, de 9 a 17 hs.
al **0342-4565144 / 4121317**

MI

Salud Odontológica

En pos de acrecentar la calidad de nuestra labor diaria, adoptamos acciones de mejora continua para la gestión que realizamos en nuestros consultorios.

El camino hasta aquí recorrido nos permitió adquirir la experiencia que nos brinda la posibilidad de reformular aquellas directrices que nuestros afiliados nos demandan y postulan a través del diálogo continuo con la institución. Escuchando estas necesidades que se fueron transmitiendo, se incorporan nuevos actores y procesos en el crecimiento del servicio.

Este año se han incorporado al Staff dos odontólogos, lo que brinda al afiliado más posibilidades a la hora de elegir con qué profesional realizarse la práctica que necesita. Además, se sumaron nuevas asistentes al equipo de trabajo, con la experiencia para asistir a los profesionales y afiliados.

En cuanto a la coordinación del trabajo en el servicio y debido a la jubilación del Od. Hugo Genevois, que nos ha acompañado desde el inicio y a quien reconocemos y agradecemos su enorme labor, sumamos a desempeñar esta tarea

diaria a la Od. María Sol Barretta.

NUEVOS CONVENIOS

En la constante búsqueda por acercar facilidad y nuevas alternativas en la atención profesional, Mutual concretó nuevos convenios con Obras Sociales, para que su cobertura en odontología también pueda ser reconocida en nuestros consultorios. Actualmente contamos con el respaldo de **Federada Salud, Jerárquicos Salud, Energía Salud, OSDE, UNL y Salud Ingeniería.**

FINANCIACIÓN DE PRESTACIONES

Algunas prestaciones odontológicas no son reconocidas por los sistemas de salud. Por esta razón, desde los Consultorios Odontológicos de la Mutual ofrecemos una propuesta de financiación de estas prácticas para que pueda acceder a la atención que necesita de forma rápida y sencilla.

Apostamos a que, con estas acciones, encuentres en los Consultorios Odontológicos un lugar propio de calidad, confianza, compromiso y apto para cuidar de la mejor manera, tu salud bucal.

STAFF DE PROFESIONALES

OD. SILVIA CASANOVAS

MAT: 617-01

- Ortodoncia en Niños, adolescentes y adultos
- Prótesis
- Odontología General Niños y Adultos

OD. JUAN FRANCISCO FELLI

MAT: 3484-01

- Implantes
- Prótesis
- Odontología en General

OD. MARCOS PAEZ ALLENDE

MAT: 2414-01

- Prótesis
- Rehabilitación Post endodóntica
- Odontología General Niños y Adultos

OD. JAVIER GUSTAVO ROLANDO

MAT: 2613-01

- Endodoncia
- Prótesis
- Odontología General Niños y Adultos

OD. PAOLA LAURINO

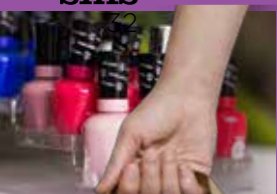
MAT: 2613-01

- Endodoncia
- Odontología en General

OD. PATRICIO LÓPEZ

MAT: 1819-01

- Implantes
- Especialista en ortodoncia en adolescentes y adultos
- Prótesis fija



tendencias primaverales

en Farmacia Mutual



Junto con los aires de la primavera llegan las nuevas tendencias en el ámbito de la salud y la belleza. En farmacia Mutual te proponemos conocer eso que la primavera trae consigo:

- **Fragancias** frescas, florales y cítricas
- **Maquillaje:** los nuevos imprescindibles
- **Dermocosmética:** comienzan los primeros cuidados del sol



Además recuerde que durante todo el año, los productos de perfumería y cosmética tienen un 10% de descuento. Puede realizar sus pedidos por WhatsApp al 342-5250305 y si reside en Santa Fe los envíos son sin cargo, mientras que en el interior, enviamos sus productos a la Delegación más cercana.



Beneficios en medicamentos

- 10% de descuento + cobertura de obra social en medicamentos recetados.
- 20% de descuento en medicamentos de venta libre.
- 10% de descuento en perfumería y dermocosmética.
- Pedidos por WhatsApp.
- Envíos sin cargo.

Farmacia

MI Nuevas colecciones en Óptica Mutual

Óptica

Las nuevas colecciones en Anteojos de Sol y Recetados aterrizaron en nuestra óptica. Los invitamos a conocer cada una de las opciones que nuestro servicio tiene para los integrantes de las familias de Mutual.



Nuevo convenio



Afiliados al Sistema de Salud de UNL ya pueden adquirir anteojos en Óptica Mutual.

Desde el servicio continuamos ampliando las oportunidades para quienes desean adquirir sus anteojos recetados.

A través de un nuevo convenio, las personas que tengan como sistema de salud a OSUNL podrán tener cobertura en nuestra óptica. Además, contarán con un beneficio especial en el precio del producto elegido.

Quienes cuenten con esta obra social y además tengan Salud

Ingeniería, podrán disfrutar del doble reconocimiento que brindan ambos sistemas de salud.

Hoy, y ante esta nueva incorporación, Óptima cuenta con el respaldo en coberturas de:

- Federada Salud
- Energía Salud
- Jerárquicos Salud
- OSDE
- Salud Ingeniería
- OSUNL

MI
Óptica

Óptica Mutual Ingeniería

De lunes a viernes de 8 a 16 hs.

9 de Julio 3044.

Tel: 0342-4565144

optica@mutualingenieria.org

(0342) 4565144 int. 2

POR EL ÉXITO QUE OBTUVIERON

Se renuevan las oportunidades en anteojos progresivos

ÓPTICA MUTUAL INGENIERÍA RENUEVA POR DOS MESES MÁS SUS PROMOCIONES PARA ADQUIRIR ANTEOJOS PROGRESIVOS

Ante la gran aceptación que produjeron en nuestra comunidad de afiliados, las promociones lanzadas en junio para la adquisición de nuevos anteojos progresivos, se extiende por dos meses más.

Hasta el mes de octubre, la comunidad tendrá la posibilidad de acceder a la oportunidad **Mi Primer Sedna** o **al 2x1 en Progresivos**.

¿En qué consisten estas promociones?

1

MI PRIMER SEDNA

Consiste en la posibilidad de acceder a un par de lentes Sedna HD en orgánico blanco, hasta 1.75 de adición a solo \$2.541*. Quienes, además de Mutual, cuenten con Salud Ingeniería, podrán utilizar la cobertura que esta brinda para complementarla con la promoción:

- Afiliados a Plan Alfa: Lentes Sedna a \$1.170
- Afiliados a Plan Beta: Lentes Sedna a \$1.314

2

2X1 EN ANTEOJOS PROGRESIVOS

Quienes adquieran anteojos progresivos y elijan lentes Sedna, SednaT-ML o Free Style pueden llevarse SIN CARGO un par de lentes Explorer o Sedna Reader en orgánico blanco o con color de igual graduación*.

Los esperamos de lunes a viernes, de 8 a 16 hs. en 9 de Julio 3044. También pueden comunicarse con nuestro servicio a optica@mutualingenieria.org ó al 0342 4565144 int. 2. WhatsApp: 342-5250305.

*Condiciones de ambas promociones: Compra de los armazones

MI
Óptica

WhatsApp
342 5250305

Una nueva forma de comunicarnos.
En línea, días hábiles de 7:00 a 14:00 hs.



✓✓ **Consultas sobre temas de Caja y Mutual**
Régimen Jubilatorio / Salud / Mutual / Óptica / Turismo / Odontología

✓✓ **Envío de recetas a Farmacia Mutual**
Con una foto de su receta, los datos de afiliado y las observaciones necesarias, se prepara el pedido. El mismo podrá ser retirado en farmacia o enviado a domicilio.


Caja de Ingeniería
Santa Fe - 1ª Circunscripción


MUTUAL Ingeniería
Asociación Mutual Afiliada a la Caja de Ingeniería

CRÉDITOS UVA

PARA LA CONSTRUCCIÓN DE
BANCO HIPOTECARIO



**EL QUE MÁS SABE DE
CRÉDITOS HIPOTECARIOS**

Mi mejor compra

MI

Proveeduría

Proveeduría Mutual brinda la posibilidad de adquirir productos y servicios y financiar el 70% del monto de la compra hasta en 12 o 18 cuotas.

¿CÓMO UTILIZAR EL SERVICIO?

- 1) Se acerca al comercio adherido a Proveeduría Mutual y elige el producto o servicio a adquirir. Allí, acreditarán su afiliación y entregarán la compra.
- 2) Una vez realizada la compra se dirige a la administración de Mutual, abona el 30% del monto de la misma y acuerda las cuotas para la financiación del 70% restante
- 3) Abona mensualmente las cuotas acordadas.

COMERCIOS ADHERIDOS

EQUIPAMIENTO ELECTRÓNICO E INFORMÁTICO

Santa Fe

- **Proxy Soluciones Informáticas**
Pasaje Martínez 2666 - Dpto 1
0342-4811820

- **NetFe**

Tucumán 3024
0342-4566161/1314- Int. 32

- **Technae S.R.L.**

San Luis 2745.
0342-4831134/4811509

Esperanza

- **ISOFT**
San Martín 1963
03496 -428922

ARTÍCULOS PARA EL HOGAR Y ELECTRODOMÉSTICOS

Vera

- **Casa Luis Chemes S.R.L.**

Av. San Martín 1954
03483-420261

Santa Fe

- **Casa Luis Chemes S.R.L.**

-San Martín 2925
0342 - 4526220
-San Martín 2448
0342 - 4556604

Rafaela

- **Toselli Hogar**

-Bv. Lehmann 358 / 420
03492 - 430755

Laguna Paiva

- **Casa Merati**

Maipú 2455
0342-4941285

TERMOTANQUES SOLARES

Santa Fe

- **SG Energías Renovables**

San Jerónimo 3194 - 2° P Oficina 11
0342-155022469

- **CONSTRUCCIÓN**

Santa Fe

- **Disser S.R.L.**

Beneficio adicional: 15% de Desc.
Av. Galicia 1354
0342-4191919

- **Patagonia Flooring.**

Beneficio adicional: 10% de Desc.
Francisco Miguens 140 - Edificio
Corporate Towers
0342-4547907

MUEBLES.

Santa Fe

- **Concepto muebles**

Rivadavia 2655
0342-4547940

ZAPATERÍAS

Santa Fe

- **Antonella Calzados**

Bv. Gálvez 2223
0342-4537642

INDUMENTARIA

Adicional en todos los locales: 10% de descuento.

Santa Fe

- **Paz**

San Martín 2249

- **Amparo**

Aristobulo del Valle 6412

- **Concepción**

San Martín 2185

- **Pilar**

San Martín 2829

- **Justina**

Mendoza 2530

ARTÍCULOS DE CAMPING

Santa Fe

- **La esquina del Camping**

General López y Saavedra
0342-4591125

INDUMENTARIA Y EQUIPAMIENTO OUTDOOR

Santa Fe

- **Extremo Store.**

Beneficio adicional: 15% de Desc.
Suipacha 3042
0342 456-2608

BEBIDAS Y COCTELES

Santa Fe

- **Casacatar**

San Lorenzo 2825
0342-4552255

SALE

MI

Mutual Ingeniería

COMERCIO
ADHERIDO

MI

Mutual Ingeniería

COMERCIO
ADHERIDO

SEGUIMOS
ADHIRIENDO
COMERCIOS

MI
Mutual Ingeniería

MI

PARA QUIENES
SE ENCUENTREN
EN LA CIUDAD DE
SANTA FE, UNA
OPORTUNIDAD
ESPECIAL

Cochera

Mutual Ingeniería brinda a todos sus asociados cuatro playas de estacionamiento ubicadas estratégicamente en el centro de la ciudad capital. Todas cuentan con un beneficio especial para asociados de 30 minutos de estacionamiento GRATIS por día.

**1/2 HORA
GRATIS**

Para acceder al beneficio, sólo se debe presentar la credencial de identificación o el comprobante de pago de la última cuota societaria. Además, el servicio ofrece la posibilidad de alquilar de manera mensual el espacio para su auto.



25 de Mayo 2171/2177



Obispo Gelabert 2441



Crespo 2770, 14 a 20 hs.



San Martín 1743-57

Para más información o por alquileres mensuales puede comunicarse de lunes a viernes de 8 a 16 hs.
al (0342) 4565144 int. 6 ó a administracion@mutualingenieria.org

MI

Viajes



Ingeniería en 
TURISMO
Turismo Mutual ESFL - LG: 16349

sms
39

Mis vacaciones merecidas

Norte y Sur de Brasil - La magia del Caribe



CANCÚN

Servicios incluidos

- Aéreos
- Traslados en destino
- Régimen All Inclusive
- Hotel 4* sobre la playa
- Seguro de viaje

Salidas y tarifas

- Desde Rosario por 10 noches
- Fechas: 12, 19 y 24 de enero

Desde **USD 2.895**

- Desde Montevideo por 10 noches.
- Fechas: 16 y 23 de enero - 02 y 09 de febrero

Desde **USD 2.350**

- Desde Montevideo por 7 noches.
- Fechas: 04, 11, 18 y 25 de febrero

Desde **USD 1.980**

- Desde Buenos Aires por 7 noches.
- Fechas: 04, 09, 11, 16 y 18 de enero

Desde **USD 2.060**

PLAYA DEL CARMEN

Servicios incluidos

- Aéreos
 - Traslados en destino
 - Régimen All inclusive
 - Hotel 4* sobre la playa
- Seguro de viaje**

Salidas y tarifas

- Desde Rosario por 10 noches
- Fechas: 12, 19 y 24 de enero

Desde **USD 3.125**

- Desde Montevideo por 10 noches
- Fechas: 16 y 23 de enero - 02 y 09 febrero

Desde **USD 2.470**

- Desde Montevideo por 7 noches
- Fechas: 04, 11, 18 y 25 de febrero

Desde **USD 2.095**

- Desde Buenos Aires por 7 noches
- Fechas: 04, 09, 11, 16 y 18 de enero

Desde **USD 2.170**

PUNTA CANA

Servicios incluidos

- Aéreos
 - Traslados en destino
 - Régimen All inclusive
 - Hotel 4* sobre la playa
- Seguro de viaje**

Salidas y tarifas

- Desde Rosario por 10 noches
- Fechas: 04, 05, 06, 08, 12, 13, 18, 19 y 22 de enero

Desde **USD 2.950**

- Desde Montevideo por 8 noches
- Fechas: 19 de enero y 9 de febrero:

Desde **USD 1.935**

16 y 23 de febrero

Desde **USD 1.800**

- Desde Buenos Aires por 8 noches
- Fechas: 8 y 22 de enero,

Desde **USD 2.670**

22 febrero y 8 marzo

Desde **USD 2.280**

VARADERO (Cuba)

Servicios incluidos

- Aéreos
- Traslados en destino
- Régimen All Inclusive
- Hotel 4* sobre la playa
- Seguro de viaje y visa

Salidas y tarifas

- Desde Montevideo por 10 noches
- Fechas: 17, 24 y 31 de enero

Desde **USD 2.040**

07 y 14 de febrero,

Desde **USD 1.940**

21 y 28 de febrero / 7, 14, 21 y 28 marzo

Desde **USD 1.850**

Desde Rosario por 10 noches

Fechas: 04, 06 y 13 de enero,

Desde **USD 2.730**

20, 25 y 27 de enero y 03, 10 de febrero,

Desde **USD 2.650**

15, 22 y 24 de febrero y 03, 08, 10 y 15 de marzo

Desde **USD 2.180**

ARUBA

Servicios incluidos

- Aéreos
- Traslados en destino
- Régimen All Inclusive
- Hotel 4* sobre la playa
- Seguro de viaje

Salidas y tarifas

- Desde Buenos Aires por 7 noches
- Fechas:

11 de enero

Desde **USD 2.999**

18 de enero

Desde **USD 2.910**



LA MAGIA DEL
CARIBE

NORTE DE BRASIL

RIO DE JANEIRO

Servicios incluidos

- Aéreo directo desde Rosario
- Traslados en destino
- 7 noches hotel 3* con desayuno
- Seguro de viaje

Salidas y tarifas

06, 08, 13, 14, 15, 21, 22 y 27 de enero, desde **USD 1.180**

BUZIOS

Servicios incluidos

- Aéreo directo desde Rosario
- Traslados en destino
- 7 noches hotel 3* con desayuno
- Seguro de viaje

Salidas y tarifas

06, 08, 13, 14, 15, 21, 22 y 27 de enero, desde **USD 1.250**

NATAL

Servicios incluidos:

- Aéreo desde Rosario
- Traslados en destino
- 8 noches hotel 3* con desayuno
- Seguro de viaje

Salidas y tarifas

02, 09 y 23 de enero, desde **USD 1.650**

PORTO DE GALINHAS

Servicios incluidos

- Aéreo desde Rosario
- Traslados en destino
- 8 noches hotel 3* con desayuno
- Seguro de viaje

Salidas y tarifas

14 y 18 de enero, desde **USD 1.930**

SALVADOR DE BAHÍA

Servicios incluidos

- Aéreo desde Rosario
- Traslados en destino
- 8 noches hotel 3* con desayuno
- Seguro de viaje

Salidas y tarifas

09, 11 y 23 de enero, desde **USD 1.240**

Reservando sus vacaciones en avión se lleva un cubrevalijas de regalo

*Tarifas en dólares pagaderas en pesos al cambio del día
*Tarifas sujetas a disponibilidad

CAMBORIU

Servicios incluidos

- Bus desde Santa Fe
- Coordinador
- 7 noches hotel 2*sup. Con desayuno
- Seguro de viaje

Salidas y tarifas

Enero: desde **\$10.200** base doble
Febrero: desde **\$9.500** base doble
Marzo: desde **\$8.800** en base doble

CANASVIEIRAS

Servicios incluidos

- Bus desde Santa Fe
- Coordinador
- 7 noches en posada 3* con desayuno
- Seguro de viaje

Salidas y tarifas

Enero: desde **\$12.660** base doble
Febrero: desde **\$10.650** base doble
Marzo: desde **\$8.960** en base doble

TORRES

Servicios incluidos

- Bus desde Santa Fe
- Coordinador
- Régimen media pensión
- 7 noches hotel 3*
- Seguro de viaje

Salidas y tarifas

Enero: desde **\$10.300** base doble
Febrero: desde **\$9.600** base doble

*tarifas sujetas a disponibilidad

SUR DE BRASIL



MI

Evento


SALONES
DE EVENTOS
MUTUAL INGENIERÍA

Mis momentos

Todo el
equipamiento
necesario para el
armado del charlas
y congresos.

En los espacios para eventos de Mutual Ingeniería disfrute de esa celebración especial:

- Bautismos
- Cumpleaños infantiles
- Encuentros familiares o con amigos
- 15 años
- Bodas
- Capacitaciones
- Encuentro de colegas
- Presentación de Proyectos

En el centro de la ciudad encuentre dos espacios únicos para poder vivir el evento que desea. Ambos con estacionamiento, servicio de limpieza, climatización (Frío - Calor), seguridad privada y sillas y mesas

acordes a la capacidad del lugar.

SALÓN DE EVENTOS EN PLANTA BAJA:

- Capacidad para 120 personas
- Ideal para encuentros importantes, jornadas y celebraciones especiales
- Equipado con sillas y mesas acordes. Posibilidad de alquilar equipo de audio y video.

GALERÍA EN PLANTA ALTA:

- Espacio a cielo abierto para 40 personas
- Un lugar para disfrutar en familia y con amigos. Encuentros de día y al aire libre.
- Equipado con mesas y sillas. Cuenta con asador.

Para conocer estos espacios o por reservas, los esperamos de lunes a viernes de 8 a 16 hs. en la Administración de Mutual, ubicada en San Jerónimo 3033 (Santa Fe). También puede comunicarse al **0342-4565144** int. 6 ó a administración@mutualingenieria.org. También puede realizar su consulta por WhatsApp al **342-5250305**.



Octubre
mes de las
supermamas

MI regalo

Mutual Ingeniería les dedica todo un mes a las estrellas de nuestras familias: las mamás. Óptica, Farmacia y Turismo ofrecen las mejores opciones para que puedan agasajarlas de la manera que solo ellas se merecen.

Óptica

Durante octubre, podrán encontrar el antejo de sol que ella desea a mitad de precio.

Farmacia

Farmacia Mutual las espera con las más destacadas fragancias nacionales e importadas, una amplia gama de firmas reconocidas en dermocosmética y las nuevas tendencias en maquillaje y cosmética internacional.

Turismo

Nada mejor que regalar unas vacaciones a quien esta siempre. Ingeniería en Turismo ofrece una amplia oferta de salidas nacionales para el mes de octubre. Puede consultarlas en www.cajaingenieria.org/turismo



Un Luzo

Primer Torneo de Ajedrez

Una jornada exitosa abierta a la comunidad

El sábado 10 de junio, Mutual Ingeniería desarrollo su Primer Torneo de Ajedrez; un evento abierto a la comunidad que tuvo resultados satisfactorios.

Desde las 14 hs. ajedrecistas de distintas partes de la provincia, se reunieron en el Salón de Eventos de Sede Santa Fe para disputar las 7 partidas que fueron organizadas por nuestra institución y la organización Ajedrecistas en Acción.

Durante la jornada, grandes y chicos, profesionales y amateurs se enfrentaron con el fin de alcanzar los 10 primeros puestos. Hasta pasada las 20, la concentración y el talen-

to se dieron lugar en este espacio, totalmente acondicionado para la ocasión.

Al finalizar, los organizadores proclamaron a los ganadores y entregaron los premios correspondientes.

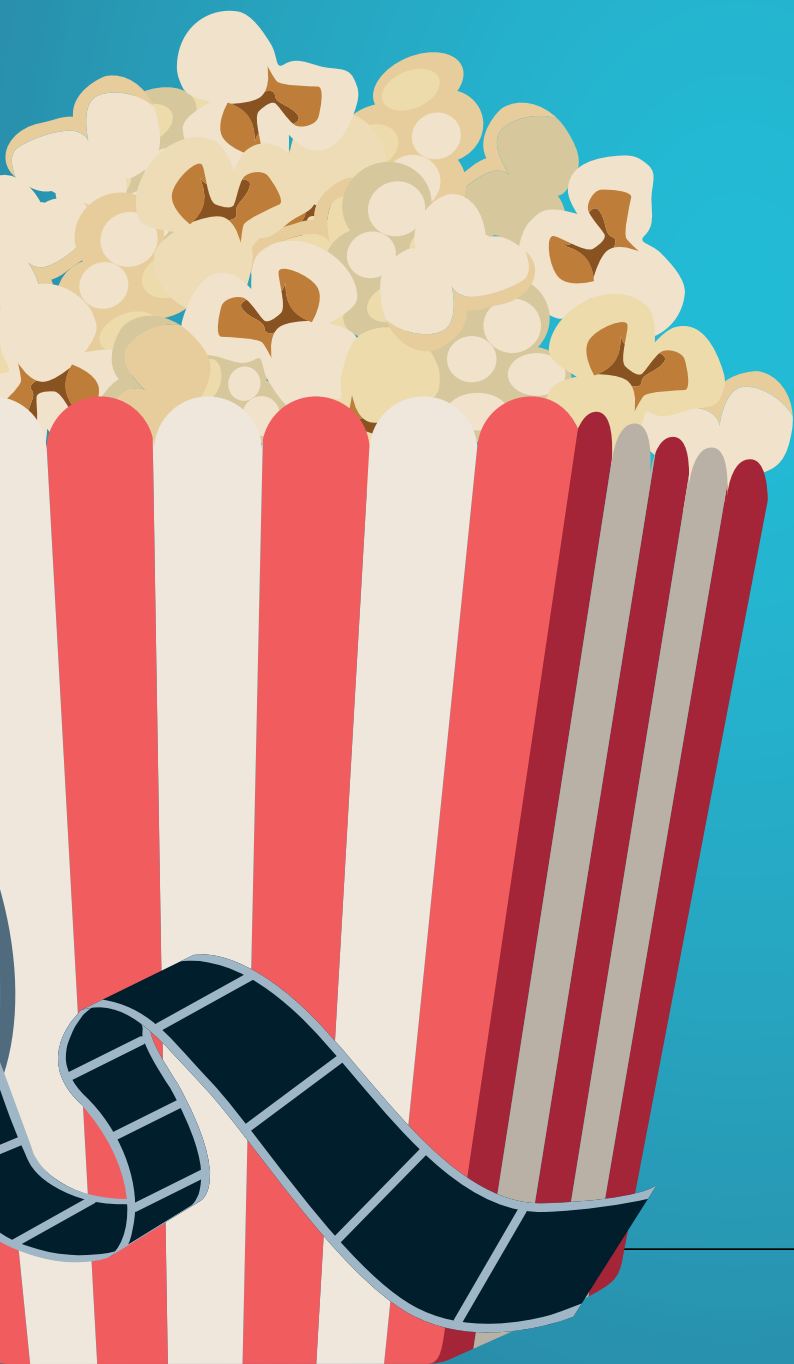
- 1° Puesto: Fernandez, Raúl
- 2° Puesto: Fernandez, Gastón
- 3° Puesto: Donnet, Diego
- 4° Puesto: López, Cristófer
- 5° Puesto: Zapata Charles, Santiago
- 6° Puesto: Panatieri, Sebastián
- 7° Puesto: Yori, Fernando
- 8° Puesto: Antoniazzi, Maximiliano
- 9° Puesto: Amsler, Otto
- 10° Puesto: Ríos, Emiliano

Vale recordar que la entrada al evento consistió en la donación de cajas de leche larga vida o en polvo. El destino de lo recolectado fue la Casa de las Madres del Hospital de niños Dr. Orlando Alassia, una entidad destinada a dar asistencia y contención a los niños y familias que se encuentran atravesando un cuadro médico en el nosocomio pediátrico.

Con el afán de estimular los eventos recreativos con fines solidarios, Mutual Ingeniería obtuvo un resultado por demás de satisfactorio con éste, que es uno de los primeros eventos que realiza la institución, abierto a toda la comunidad santafesina.



Niño *Mes del* Niño en Mutual Ingeniería



Con el motivo de conmemorarse un nuevo día del niño, Mutual Ingeniería brindó a los más chicos un pasaporte a la diversión durante agosto.

Trabajando de manera mancomunada con Caja de Ingeniería, la Mutual celebró a los más chiquitos de nuestra comunidad durante todo el mes de agosto. Brindando pasaportes y entradas para espacios de recreación, cada delegación invitó a las familias afiliadas para conocer los beneficios de Mutual, completar una encuesta informativa y dar un obsequio. En la Sede Santa Fe, se regalaron pasaportes para la Sala de Juegos Playland Park, ubicada en el Shopping La Rivera. En Rafaela, el equipo dio tarjetas para disfrutar de los juegos de Neverland, sala que se encuentra en Paseo Libertad.

Tanto en Esperanza como en Reconquista, Mutual ofreció entradas para disfrutar de una función de cine durante el mes en las salas de cada una de las ciudades.

Agradecemos a cada uno de los afiliados que se acercó a nuestras oficinas para ser parte de esta nueva celebración que quisimos compartir desde Mutual Ingeniería.

SOLUCIONES INFORMATICAS

proxy



Notebooks / PCs / Servidores
Plotters / Impresoras / Insumos
Celulares / Tablets / TV & Monitores
Servicio Técnico Especializado



Financiación EXCLUSIVA

PARA AFILIADOS A LA MUTUAL



MUTUAL Ingeniería

Asociación Mutual Afiliados a la Caja de Ingeniería



Pasaje Martínez 2666 Of.1
contacto@proxysantafe.com.ar
www.proxysantafe.com.ar
proxysantafe

(0342) 4811820
Horario Corrido



Descubrí los créditos que mejoran tu negocio.

OBTENÉ HASTA **\$3.500.000** PARA TU EMPRESA EN 48 HS.

Ingresá en www.bancosantafe.com.ar/acaparacreditos